



ИКОНА

КАК ГЛАВНЫЙ ИСТОЧНИК ТВОРЧЕСТВА

КАЗИМИРА МАЛЕВИЧА



Я ПОНЯЛ КРЕСТЬЯН ЧЕРЕЗ ИКОНУ

К.С. Малевич

Малевич пишет картины своего «крестьянского цикла», как иконописец пишет икону, где реальность, жизненные ощущения выступают как обогащающий источник сложившейся традиции.



Спас Вседержитель

п.ч. XVII в.



К.С. Малевич о себе. Современники о Малевиче. Письма, документы, воспоминания, критика. Т. 1.

«На меня, несмотря на мое натуралистическое воспитание моих чувств к природе, сильное впечатление произвели иконы. Я в них почувствовал нечто родное и чудесное. В них мне показался весь русский народ со всем его эмоциональным творчеством. Я тогда вспомнил свое детство: лошадки, цветочки, петушки примитивных росписей и резьбы по дереву. Я почувствовал некую связь крестьянского искусства с иконным: иконописное искусство — форма высшей культуры крестьянского искусства. Я в нем обнаружил всю духовную сторону «крестьянского времени», я понял крестьян через икону, понял их лик не как святых, а как простых людей».

Малевич К.С.
Голова Крестьянина

1928–1929 гг.

ИКОНОПИСНОЕ ИСКУССТВО – ФОРМА ВЫСШЕЙ КУЛЬТУРЫ КРЕСТЬЯНСКОГО ИСКУССТВА.

Образ, воплощенный в картине «Голова крестьянина», можно назвать пророческим и одновременно ключевым в понимании всего «крестьянского цикла» Малевича. Малевич пишет «Голову крестьянина», как иконописец пишет икону, где реальность, жизненные ощущения выступают как обогащающий источник сложившейся традиции. Угрюмый крестьянин, запечатленный на холсте, напоминает раннехристианские иконы «Святой Николай с житием», русский тип иконы «Христос Ярое Око» и в то же время персонажей лубочных картинок. Фоном «лику» служит сцена жатвы, как песенный припев сопровождающая многие работы «крестьянского цикла».

Спас Вседержитель

п.ч. XVII в.



Малевич К.С.
Голова Крестьянина

1928–1929 гг.



Русский музей «От иконы
до современности»

**Я ПОЧУВСТВОВАЛ
НЕКУЮ СВЯЗЬ
КРЕСТЬЯНСКОГО
ИСКУССТВА
С ИКОННЫМ.**



Феофан Грек
Пантократор

1378 г.

Малевич К.С.
Голова Крестьянина

1928–1929 гг.



Спас

в.п. XIV в.



Малевич К.С.
Голова Крестьянина

к. 1920-х гг.





Дионисий
Святитель Леонтий
Ростовский

1502 г.



Малевич К. С.
Торс (Преобразование
нового образа)

1928–1929 гг.



Преподобный
Кирилл Белозерский

к. XV – н. XVI в.



Малевич К.С.
Женская фигура

1928–1929 гг.



Избранные святые:
Флор, Иаков и Лавр

Конец XIV в.



Малевич К.С.
Девушки в поле

1928–1929 гг.

**Я ПОНЯЛ ЛИК
КРЕСТЬЯН
НЕ КАК СВЯТЫХ,
А КАК ПРОСТЫХ
ЛЮДЕЙ.**

Дионисий
Митрополит Алексей
в житии

1480-е гг. (?)





**У МЕНЯ – ОДНА
ГОЛАЯ, БЕЗ РАМЫ
(КАК КАРМАН)
ИКОНА МОЕГО
ВРЕМЕНИ...**

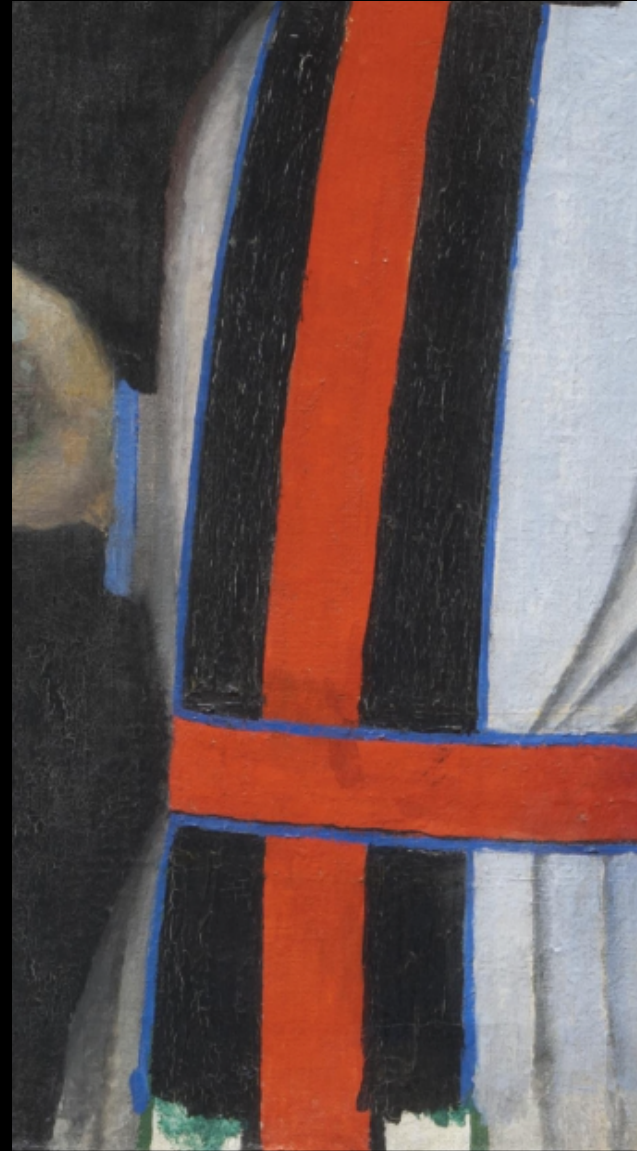
Дионисий
Митрополит Алексей
в житии

1480-е гг. (?)

Малевич К.С.
Девушка с гребнем
в волосах

1933 г.





Дионисий
Митрополит Алексей
в житии

1480-е гг. (?)

Малевич К.С.
Портрет
Н. Н. Пунина

1933 г.

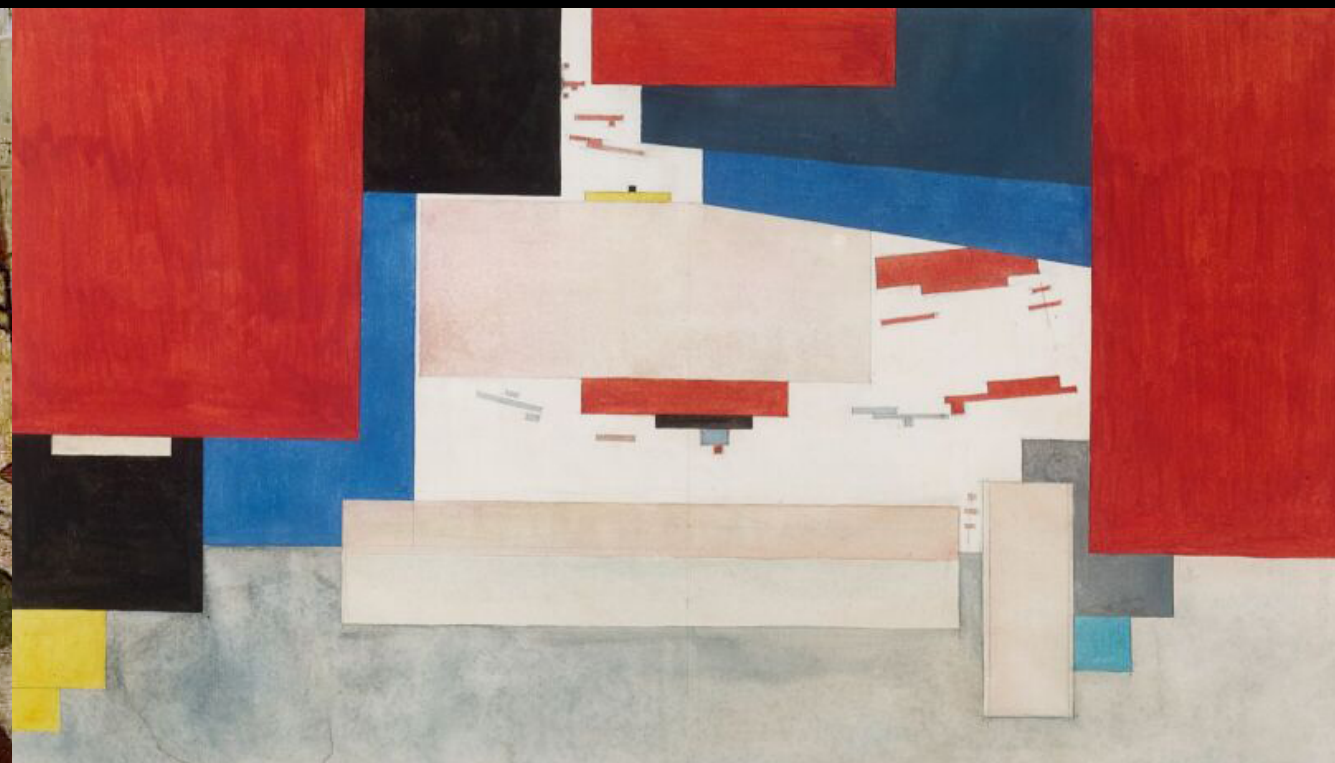
Малевич К.С.
Черный крест
на красном овале

1927 г.



Дионисий
Митрополит
Алексей в житии

1480-е гг. (?)



Малевич К.С.
Супрематизм

1919 г.



Дионисий
Митрополит
Алексей в житии

1480-е гг. (?)



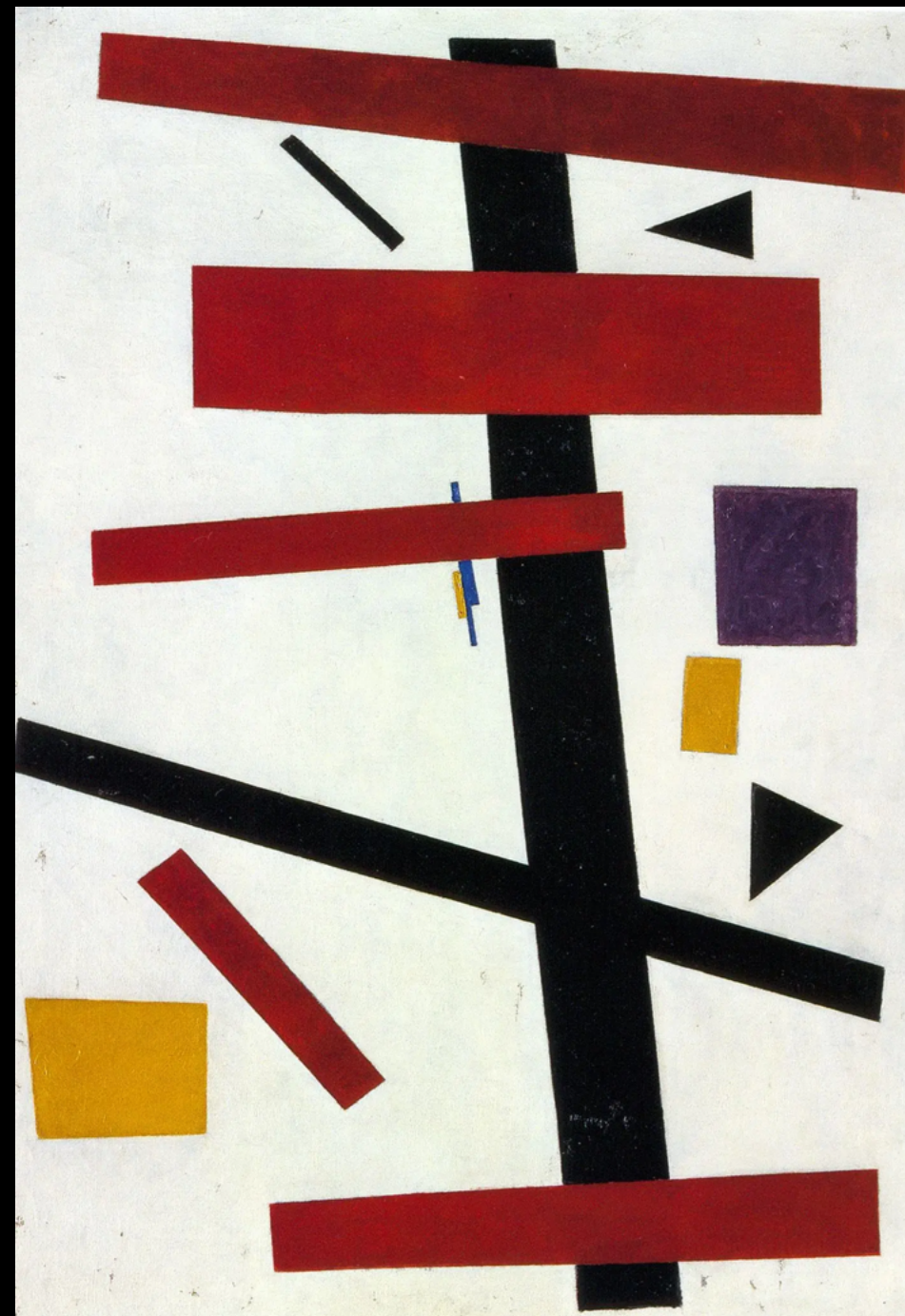
Малевич К.С.
Супрематизм
(с восемью прямоугольниками)

1915 г.



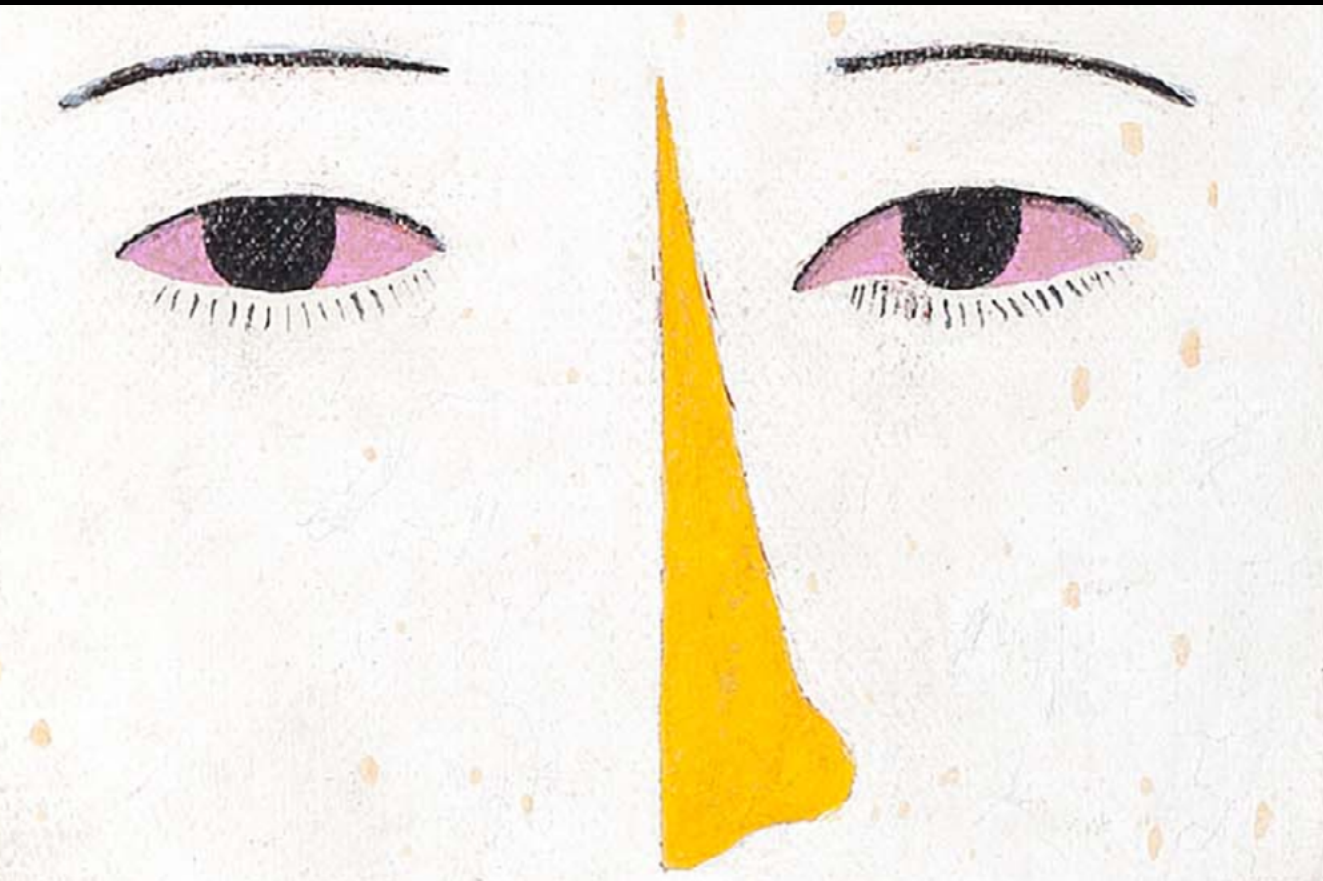
Дионисий
Митрополит
Алексей в житии

1480-е гг. (?)



Малевич К. С.
Супремус №50

1915 г.



**Я ПОДУМЫВАЮ
О ВОЗВРАЩЕНИИ
К ЖИВОПИСИ
С ЦЕЛЬЮ ПИСАТЬ
СИМВОЛИЧЕСКИЕ
КАРТИНЫ**

Рублёв А.
Спас

1410-е г.



Малевич К.С.
Женский портрет

1929 г.



**Я ХОТЕЛ БЫ СОЗДАТЬ
ТАКОЙ ОБРАЗ,
КОТОРЫЙ БЫЛ БЫ
ДЕЙСТВЕННЫМ.**

Исцеления у гроба Алексия
клеймо иконы
«Алексий митрополит с житием»

1480-е гг.



Крестьянские образы статичны
и тяжеловесны, внешний облик
выражен какими-то условными
объемами и формами.

Малевич К.С.
Уборка ржи

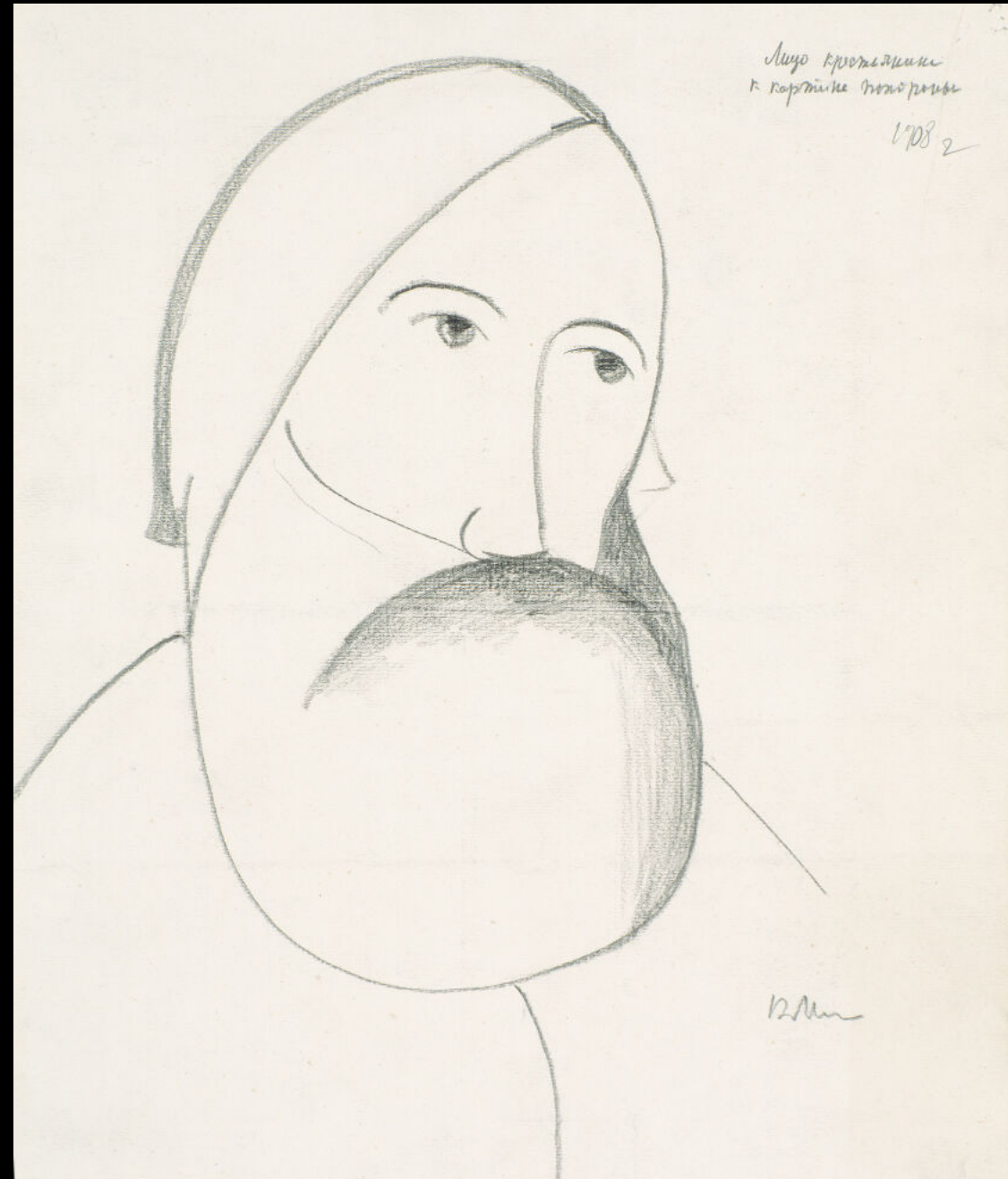
1912 г.





Рублёв А.
Апостол Петр

1408-е г.



Малевич К.С.
Голова Крестьянина

к. 1920-х гг.



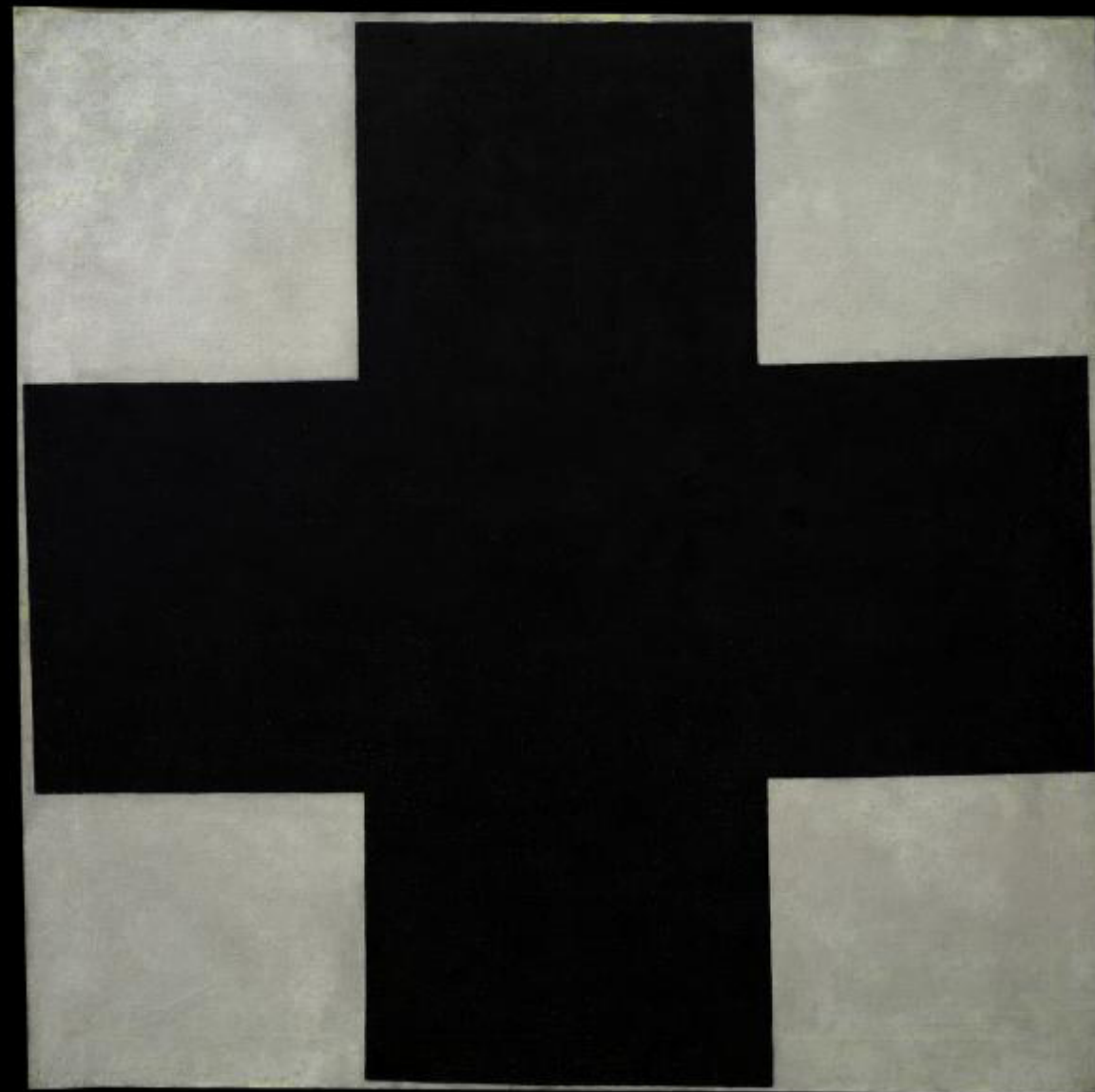
Дионисий
Святой Григорий Богослов

о. 1502–1503 гг.



Дионисий
Иоанн Златоуст,
из деисусного чина.

о. 1502г.



Малевич К.С.
Черный крест

о. 1923 г.



**Я ОСТАЛСЯ НА СТОРОНЕ
КРЕСТЬЯНСКОГО
ИСКУССТВА И НАЧАЛ
ПИСАТЬ КАРТИНЫ
В ПРИМИТИВНОМ ДУХЕ.**

Дионисий
Иоанн Златоуст,
из деисусного чина.

о. 1502г.

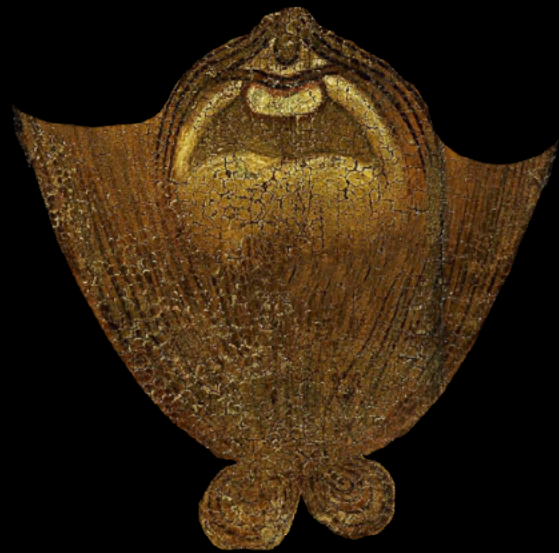
Святой Николай
Чудотворец с житием
в 16 клеймах

н. XIV в.



Никола поясной,
с житием
в 12 клеймах

н. XIV в.



Спас Вседержитель

п.ч. XVII в.



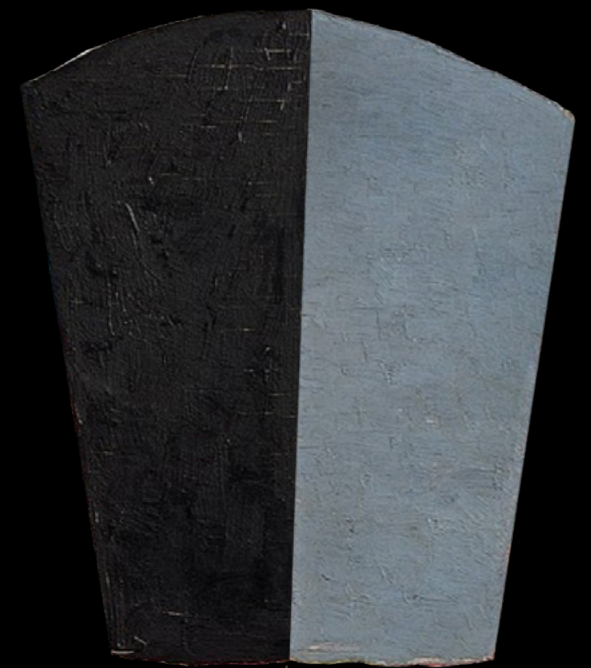
Спас

в.п. XIV в.



Малевич К.С.
Голова Крестьянина

к. 1920-х гг.



Малевич К.С.
Голова Крестьянина

1928–1929 гг

| | | | |
|---|---|--|--|
| Спас Вседержитель п.ч. XI в. | Малевич К.С. Черный крест 1923 г. | Дионисий и мастерская Святой Григорий Богослов Иоанн Златоуст ок. 1502-1503 гг. | Малевич К. С. Девушка с гребнем в волосах 1933 г. |
| Рублёв А. Спас 1410-е г. | Малевич К.С. Женский портрет 1929 г. | Дионисий Митрополит Алексей в житии 1480-е гг. (?) | Малевич К.С. Портрет Н. Н. Пунина 1933 г. |
| Пантократор Феофан Грек 1378 г. | Малевич К.С. Голова Крестьянина 1928-1929 гг. | Дионисий Иоанн Златоуст, из деисусного чина. о. 1502г. | Малевич К.С. Супрематизм 1919г. |
| Рублёв А. Апостол Петр 1408-е г. | Малевич К.С. Голова Крестьянина к. 1920-х гг. | Святой Николай Чудотворец, с житием в 16 клеймах н. XIV в. | Малевич К.С. Супремус №50 1915 г. |
| Дионисий Святитель Леонтий Ростовский 1502 г. | Малевич К.С. Торс (Преобразование нового образа) 1928-1929 гг. | Никола поясной, с житием в двенадцати клеймах н. XIV в. | Малевич К.С. Супрематизм (с восемью прямоугольниками) 1915 г. |
| Преподобный Кирилл Белозерский к. XV – н. XVI в | Малевич К.С. Женская фигура 1928-1929 гг. | | |
| Избранные святые: Флор, Иаков и Лавр Конец XIV в. | Малевич К.С. Девушки в поле 1928-1929 гг. | | |
| Спас Новгород к. XI - н. XII вв. | Малевич К. С. Голова крестьянина н. 1930-х гг. | | |

Малевич обращается к образному языку иконы, потому что именно там, по его признанию, он обнаружил «весь духовный мир крестьянской эпохи». Создавая картины «крестьянского цикла», Малевич приближается к иконописцу, который пишет икону, где реальность является источником культурной и художественной традиции. Его замысел и образы основаны на русской иконописной традиции, например, на раннехристианских иконах, таким как «Святой Николай с житием» и «Христос Ярое Око», а также имеют связь с лубочными картинками.

Исследование «крестьянского цикла»
Казимира Малевича



«Я почувствовал некую связь крестьянского искусства с иконным: иконописное искусство — форма высшей культуры крестьянского искусства. Я в нем обнаружил всю духовную сторону «крестьянского времени», я понял крестьян через икону, понял их лик не как святых, а как простых людей».

Казимир Малевич