

Интерактивные дизайн-системы в театральном пространстве: принципы и методы разработки

студентка 2 курса
магистратуры

Югай Екатерина

Научный руководитель теор. части
доктор философских наук, профессор
кафедры дизайна факультета искусств СПбГУ Г. Н. Лола

Научный руководитель практ. части
Доцент кафедры Дизайна
Факультета искусств СПбГУ К. Г. Старцев

Факультет Искусств
Кафедра Дизайна
СПбГУ'21

Цель

Исследование современных мультимедийных технологий в театре для разработки мультимедийного оформления пространства Новой сцены (Александринский театр)

Задачи

1. Изучение истории театра в 20 веке, определение постдраматического театра
2. Анализ театральной режиссуры как оригинальной интеллектуальной системы
3. Анализ аудиовизуальных приемов, используемых в театральных постановках
4. Исследование дизайна в театральном пространстве
5. Анализ театрального пространства в медиапространстве
6. Формулировка методов, их структурирование, обозначение общих приемов

Актуальность

- театр является интересным **мультижанровым** пространством, синтезируя в себе современные тенденции в искусстве
- создание интересного **визуального образа** для театра с помощью цифровых технологий
- привлечение **новой аудитории** в социальных сетях и медиапространстве

Содержание магистерской диссертации

ГЛАВА I

История развития современного театра

- 1.1 История развития современного театра
- 1.2 Поиск нового визуального языка в постдраматическом театре

ГЛАВА II

Перформативный язык в театре как средство коммуникации

- 2.1 Влияние современных технологий на форму и содержание спектакля
- 2.2 Дизайн в театральном пространстве
- 2.3 Театральные методы в современном дизайне

ГЛАВА III

Интерактивная дизайн-система для театрального пространства

- 3.1 Цель разработки проекта
- 3.2 Предпроектное исследование
- 3.3 Концепция проекта
- 3.4 Разработка интерактивной системы
- 3.5 Результат разработки проекта

Цели и задачи проекта

● Создание современного визуального решения для театрального пространства

- 1. Предпроектное исследование
 2. Анализ концептуальных аналогов
 3. Проведение опроса
 4. Разработка концепции
 4. Разработка проекта

Результаты опроса

57%

посещают театр 1 раз в 3-4 месяца

50%

при выборе спектакля ориентируются на любимых режиссеров/актеров/театры, на доступность билета и на положительные отзывы от близких и друзей

> 50%

узнают о спектаклях из афиш, от близких и друзей

ТОП-3

Мариинский театр, театр им. Ленсовета, Александринский театр

> 67%

не против посетить и классическую постановку, и авангардный спектакль

36%

покупают печатную продукцию в театре

29%

не хотят тратить деньги/обладают информацией о спектакле

86%

при просмотре афиши обращают внимание на фотографию/графическое решение

50%

при просмотре афиши обращают внимание на название спектакля и театр

50%

приходят в театр не раньше, чем за полчаса

50%

считают лучшим визуальный стиль БДТ

Влияние пандемической ситуации на концепт дизайн-системы

- Ограничение в создании интерактивных конструкций в пространстве театра
- Увеличение спроса на события в онлайн-формате
- Необходимость перевода информационных носителей из физической среды в цифровую

Концепт проекта

- «Временная станция» — театр как мультижанровое пространство, открытое для визуальных экспериментов, отлично подходит для создания комплексного оформления. Зритель перемещается между пространством города и цифровым пространством, считывает визуальные коды, которые приводят его на главную «станцию» — театр.

метафора

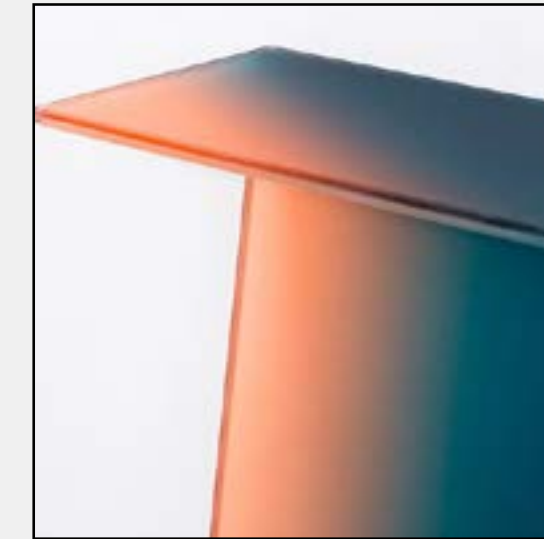
- архипелаг

тема

- поиск

концепт

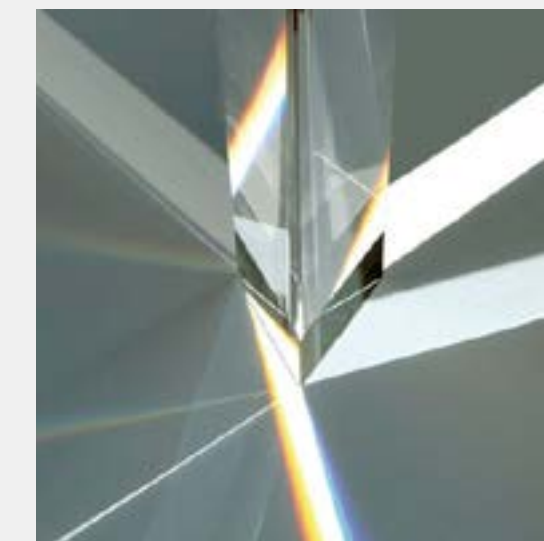
- временная станция



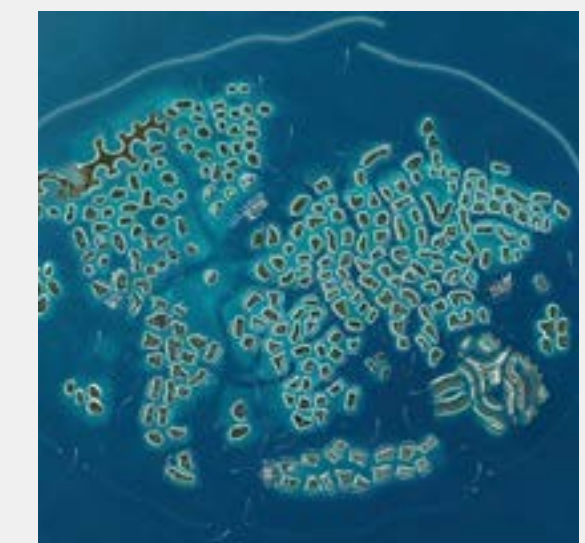
стекло



градиент



преломление



острова

Состав проекта

вне театра

- ◆ печатные афиши, анимационные баннеры на улицах, в метро, на автобусных остановках

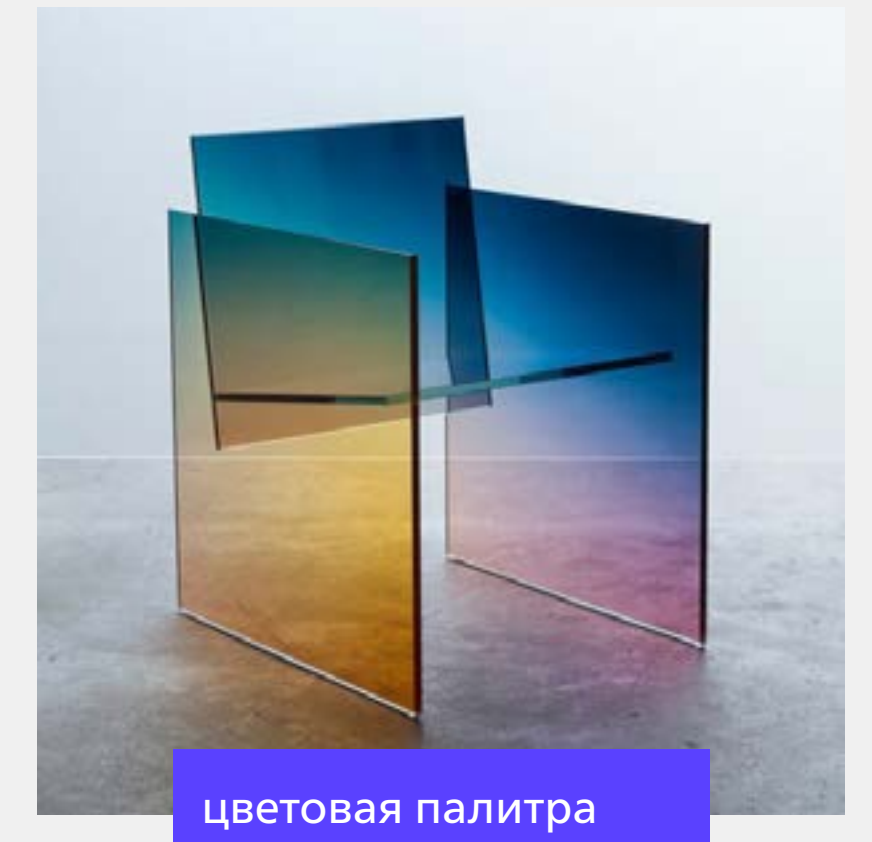
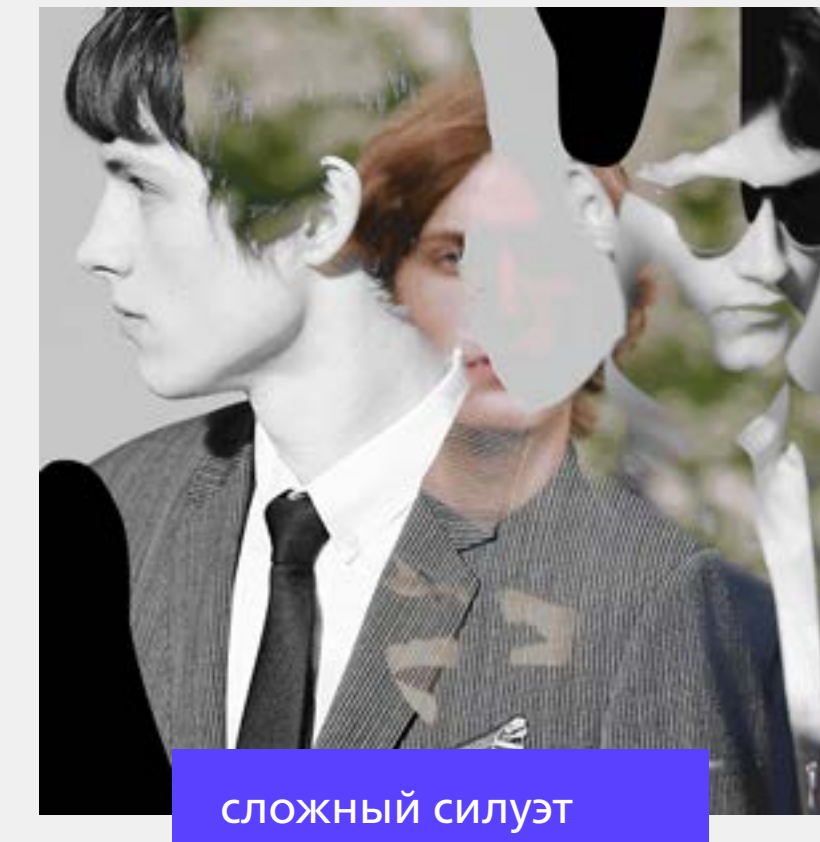
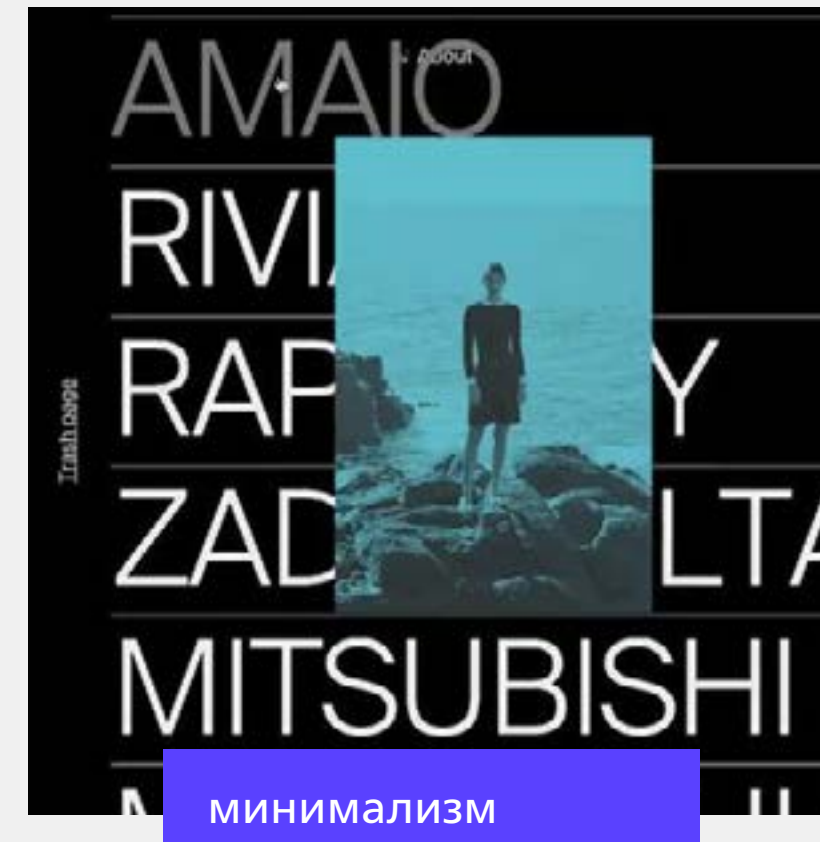
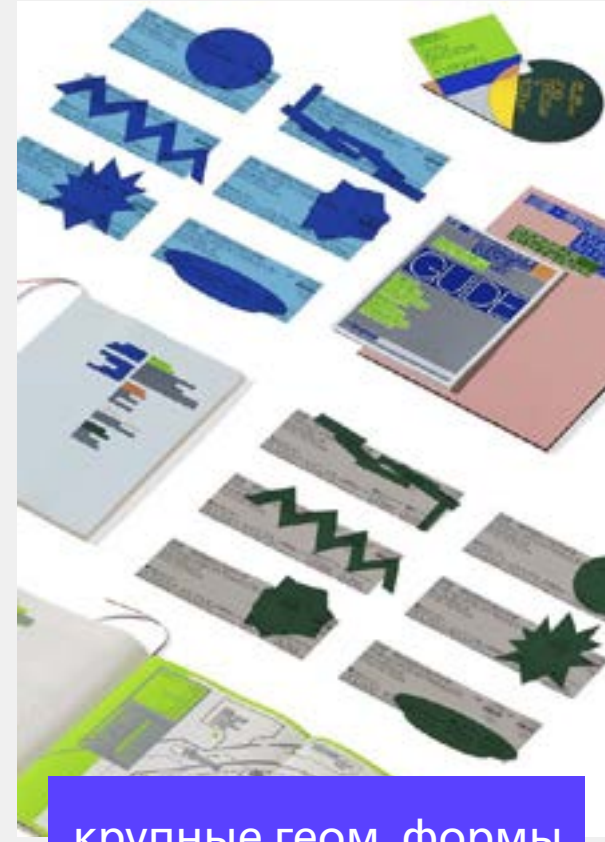
в театре

- ◆ статичные/анимационные баннеры при входе в театр, имиджевые буклеты, короткие ролики-тизеры между антрактами в фойе, инсталляции

медиа

- ◆ тизеры спектакля, таргетированная реклама, визуальное оформление постов и сторис

Анализ концептуальных аналогов



Новая сцена

Александринского театра

Функции площадки:

- проведение спектаклей
- лекции
- встречи с известными людьми
- музыкальные концерты
- выставки
- фестивали современного балета

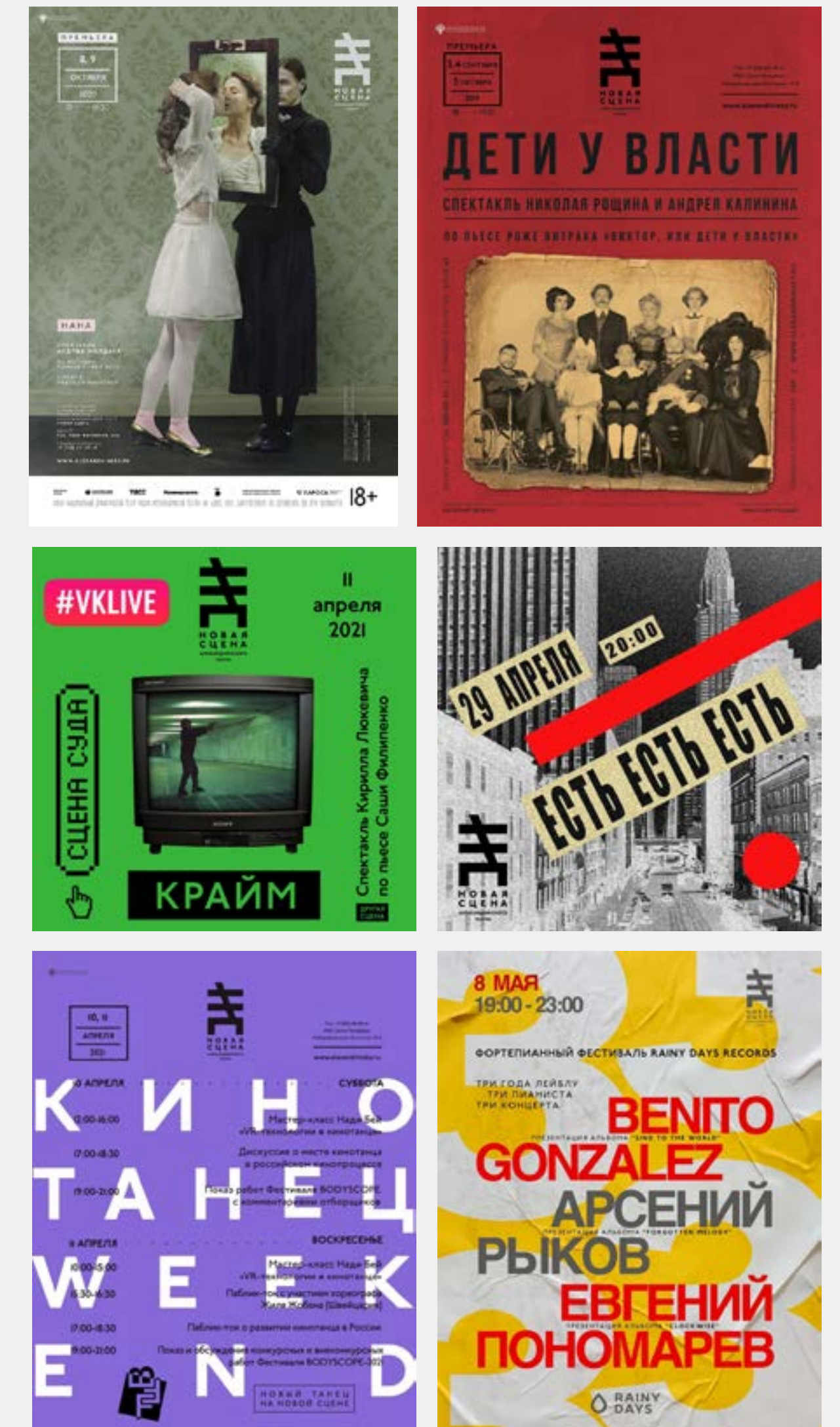
преимущества:

- современный дизайн (минимализм, коллажи)
- хороший художественный уровень фотографий
- высокий уровень взаимодействия со зрителями, подписчиками в Инстаграме

недостатки:

- нет единой графической визуальной системы, ощущение хаоса
- отсутствие анимационных баннеров в пространстве города
- не хватает акцента на актерах и режиссерах, работающих в театре

Актуальный визуальный стиль:



Рубрики для информационных носителей

- 1. Репертуар на месяц**
Ежемесячное обновление актуального репертуара
- 2. Премьера**
Анонс премьер в текущем сезоне
- 3. Лекции, встречи с известными людьми**
Анонс лекций на площадке Новой сцены
- 4. Актеры**
Отдельные афиши и видеоролики с ведущими актерами, информация о конкретных фестивалях с их участием
- 5. Режиссеры**
Отдельные афиши с режиссерами, работающими на Новой сцене, список поставленных спектаклей
- 6. Новый танец на Новой сцене**
Фестивали современного балета
- 7. Новая музыка на Новой сцене**
Музыкальные концерты различных жанров: от джаза до электронной музыки
- 8. Лаборатория новых медиа**
Проект, занимающийся созданием коммуникационной среды между творческими и техническими специальностями

Шрифтовая гарнитура



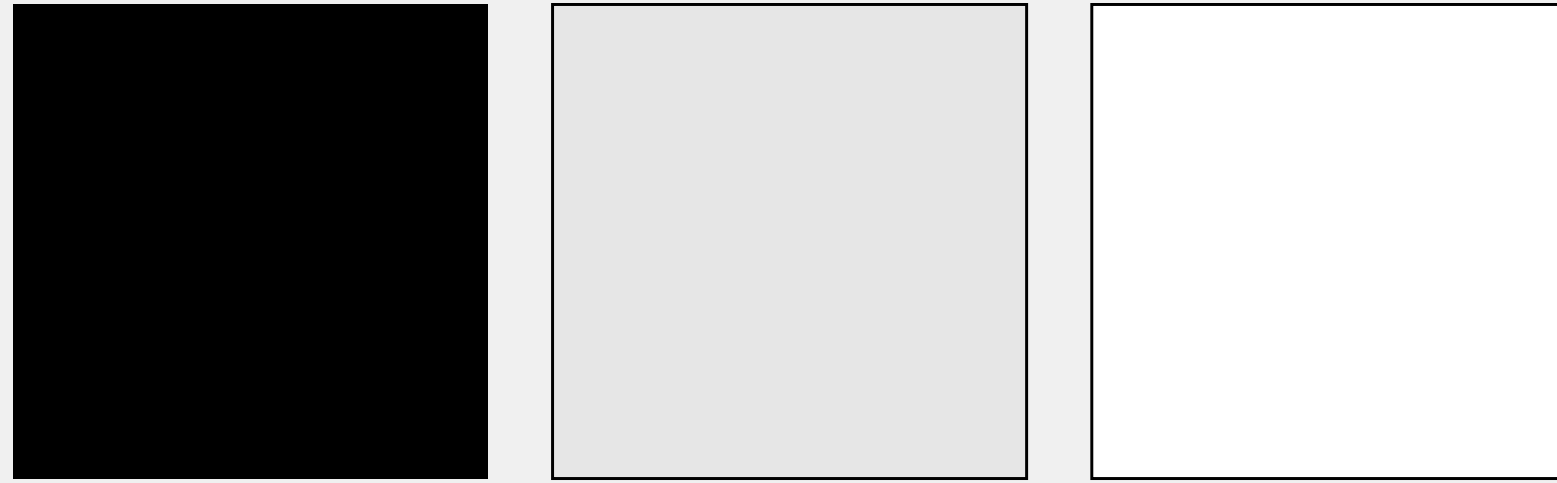
А Б В Г Д Е Ё Ж З И Й
К Л М Н О П Р С Т У Ф
Х Ц Ч Ш Щ Ъ Ы Ь Э Ю Я

Обычное начертание

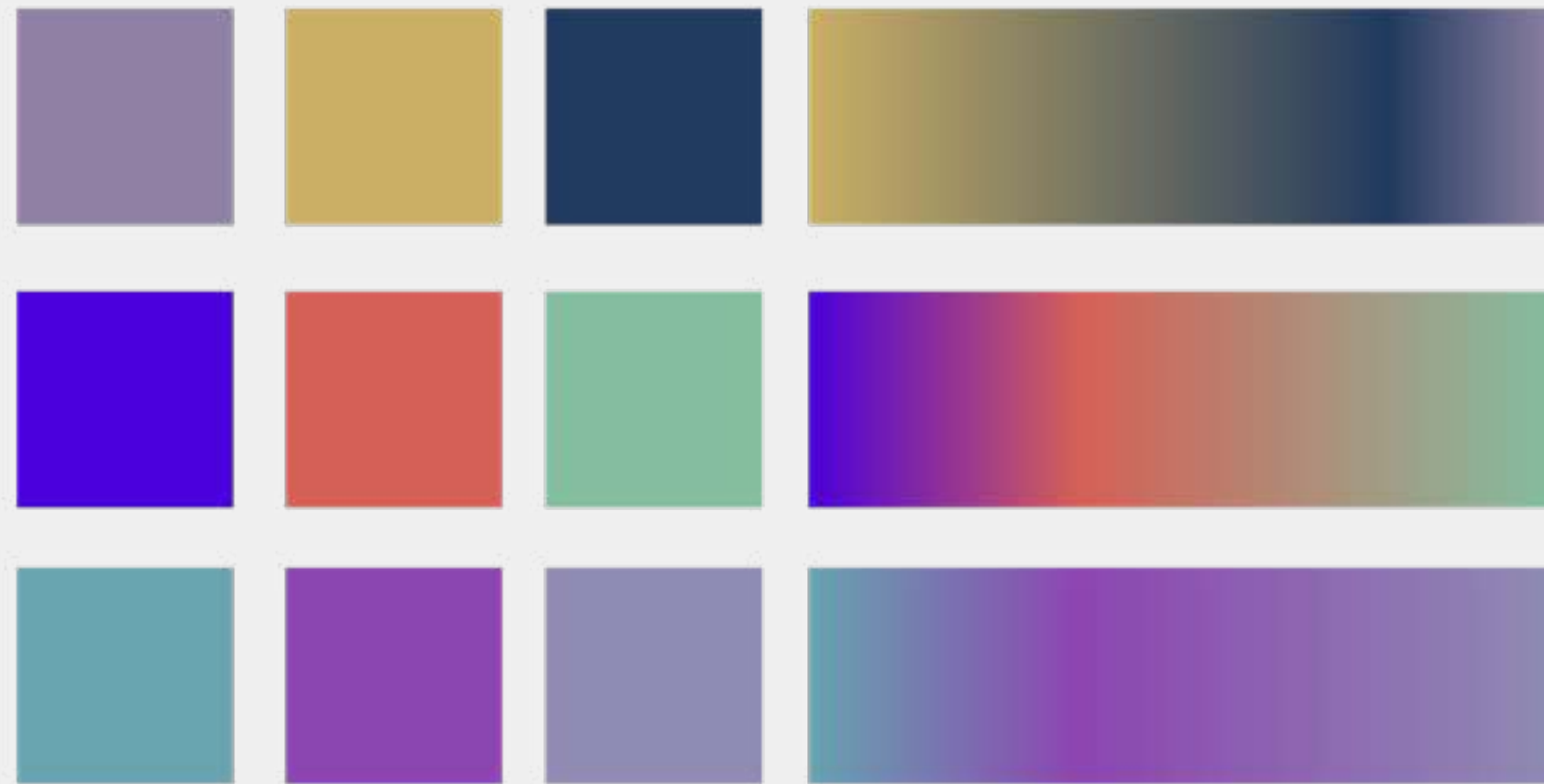
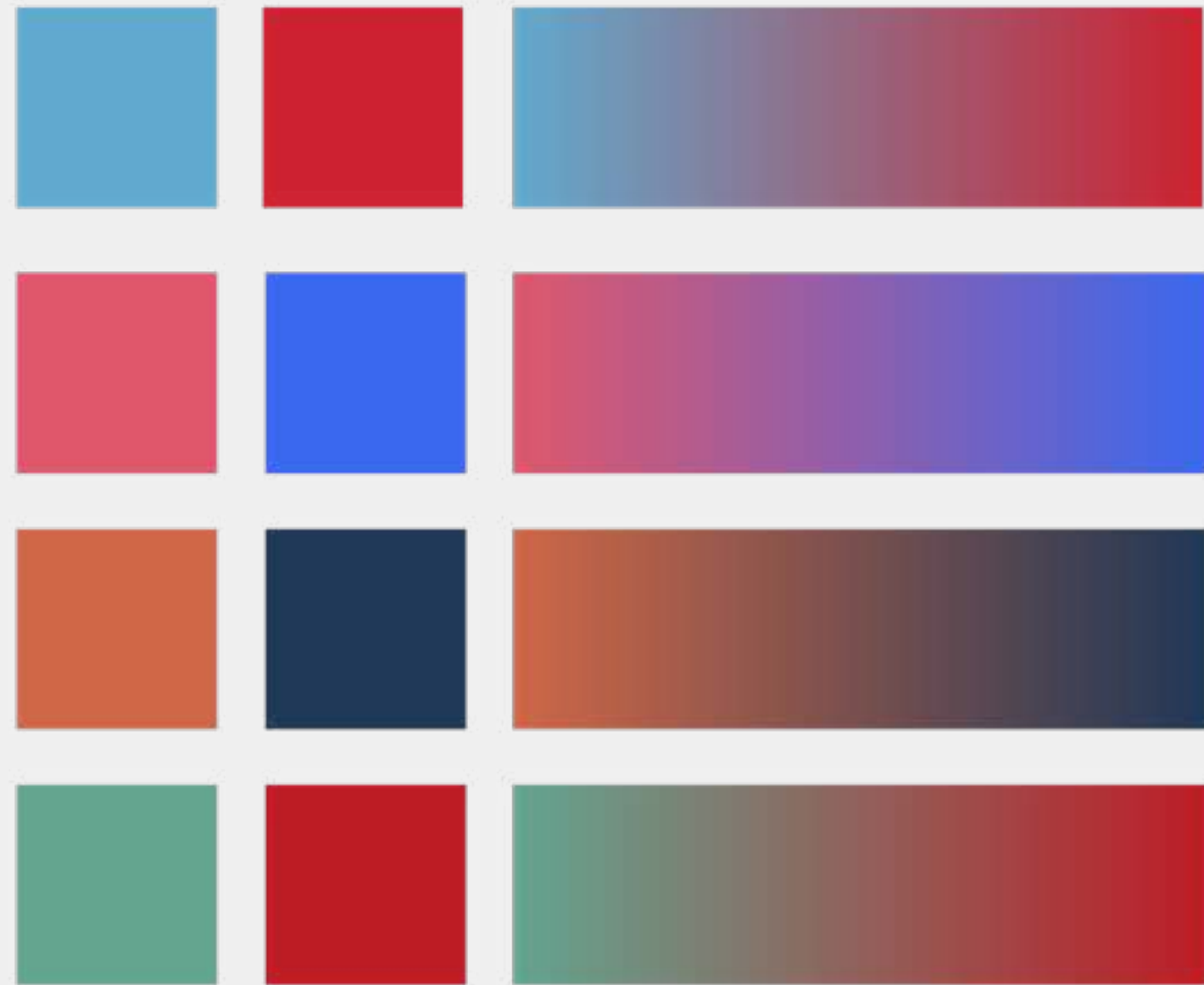
А Б В Г Д Е Ё Ж З
И Й К Л М Н О П
Р С Т У Ф Х Ц Ч Ш
Щ Щ Ъ Ы Ь Э Ю Я

Жирное начертание

Цветовая палитра



Основные цвета для фона и шрифтовых гарнитур

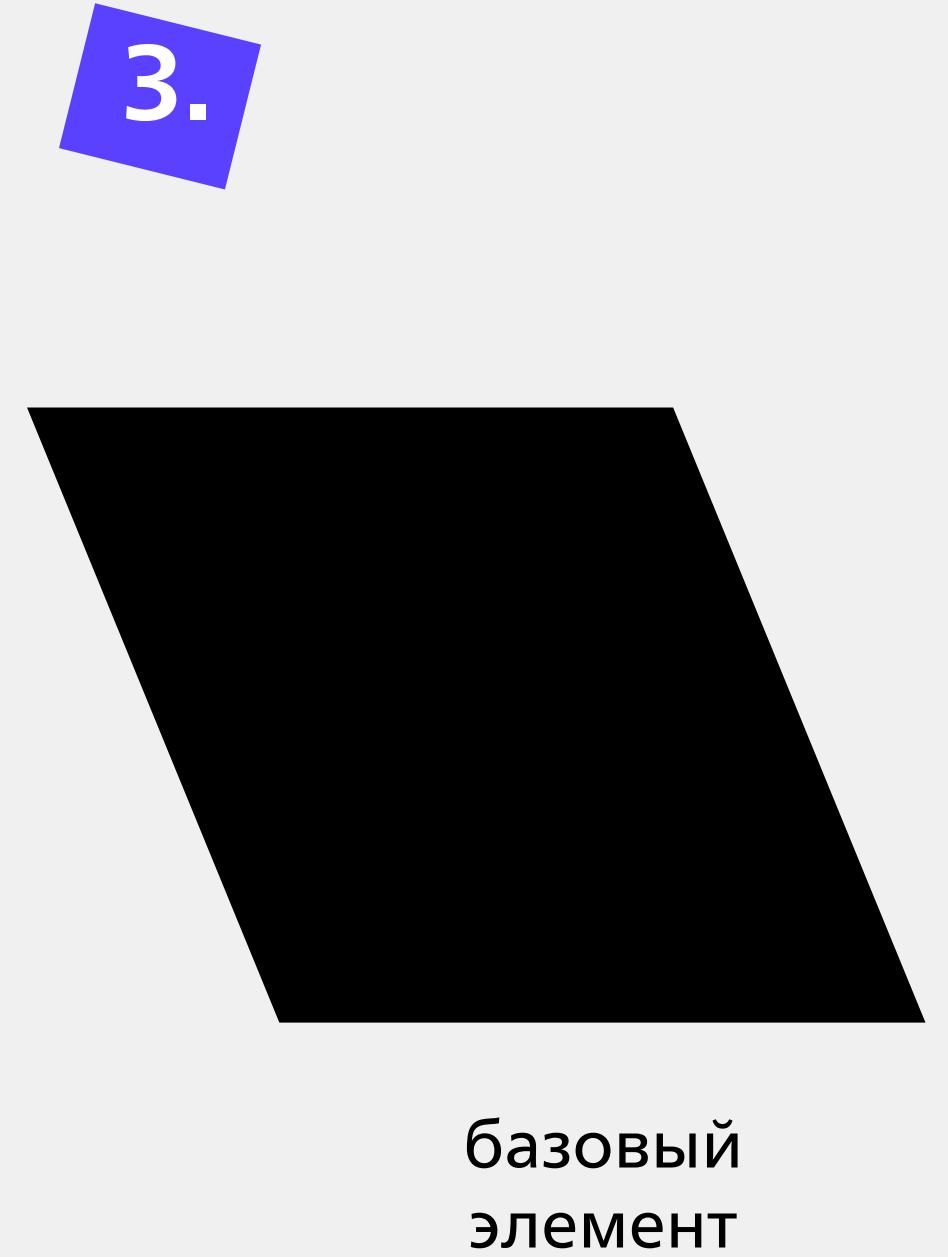
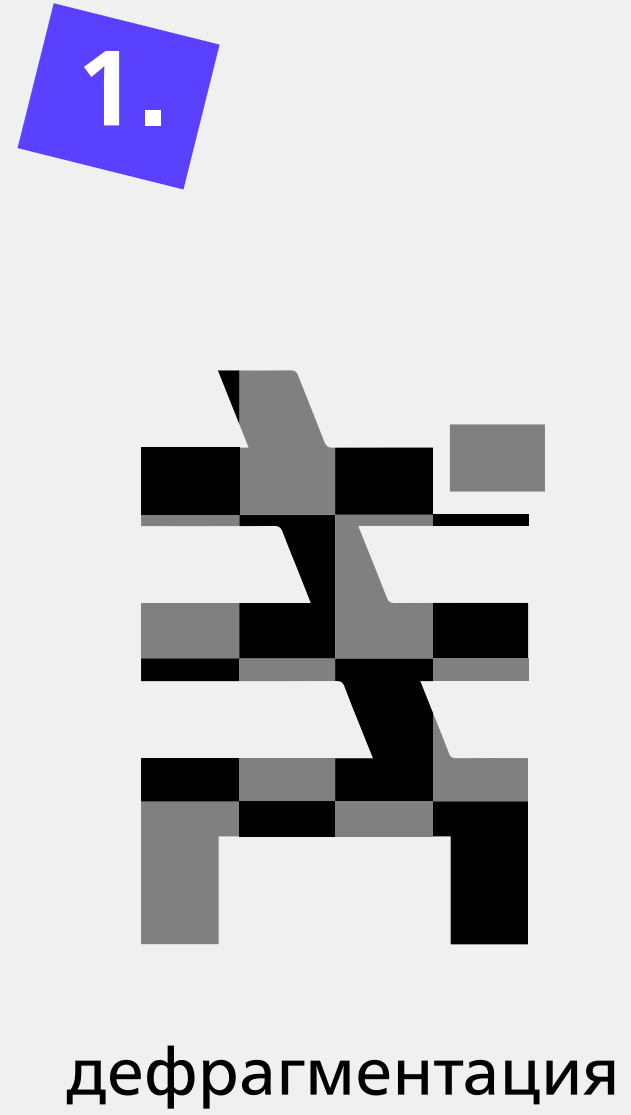


Цветовые палитры для фона

Визуальный образ



ЛОГОТИП
Новой сцены

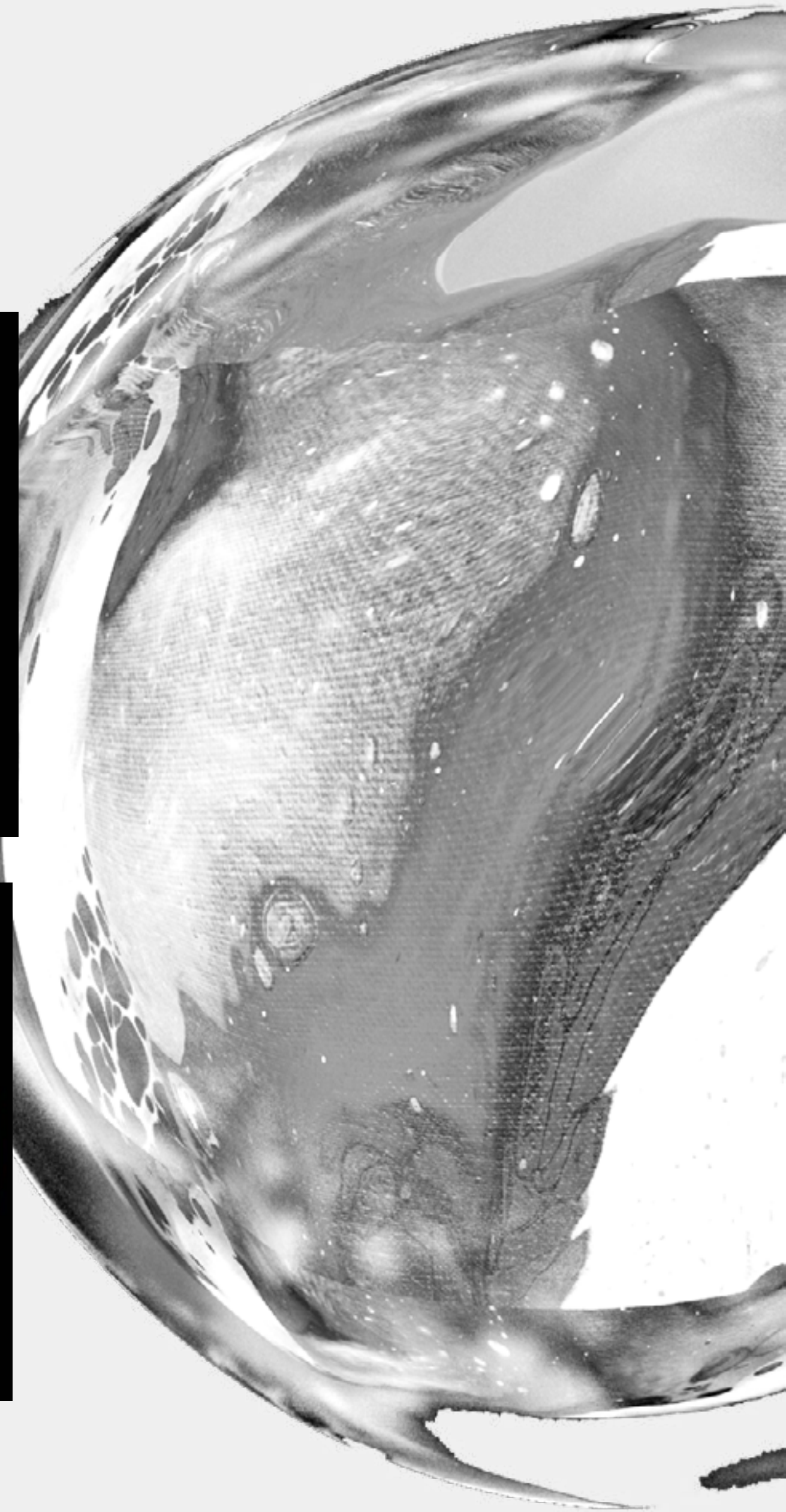
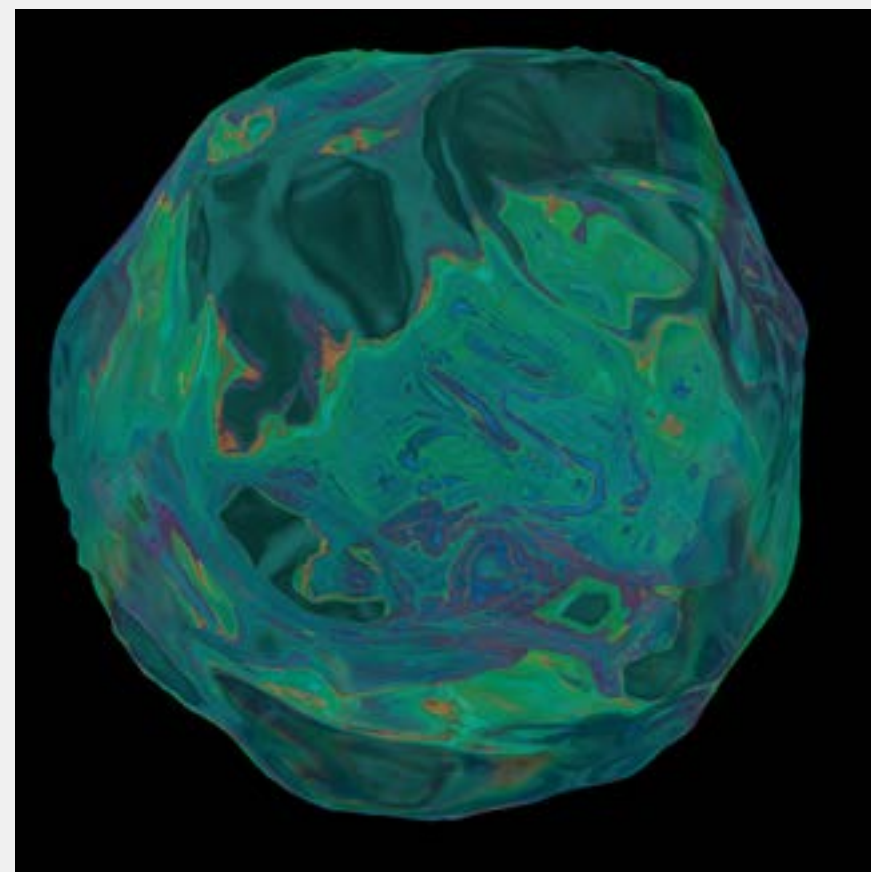
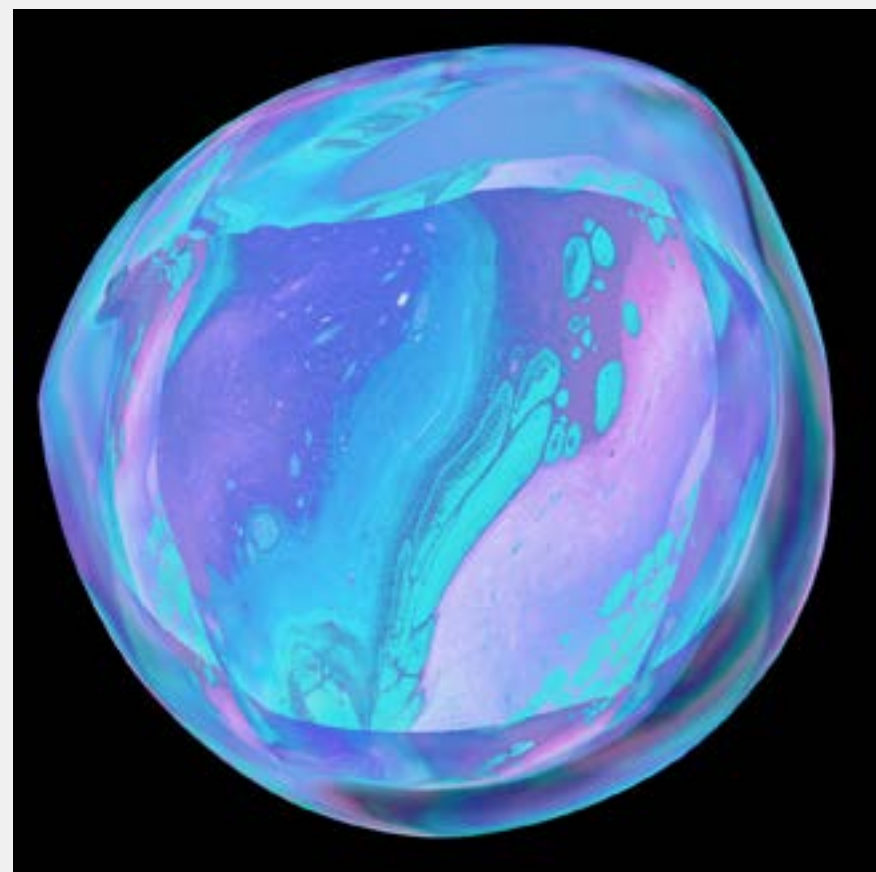
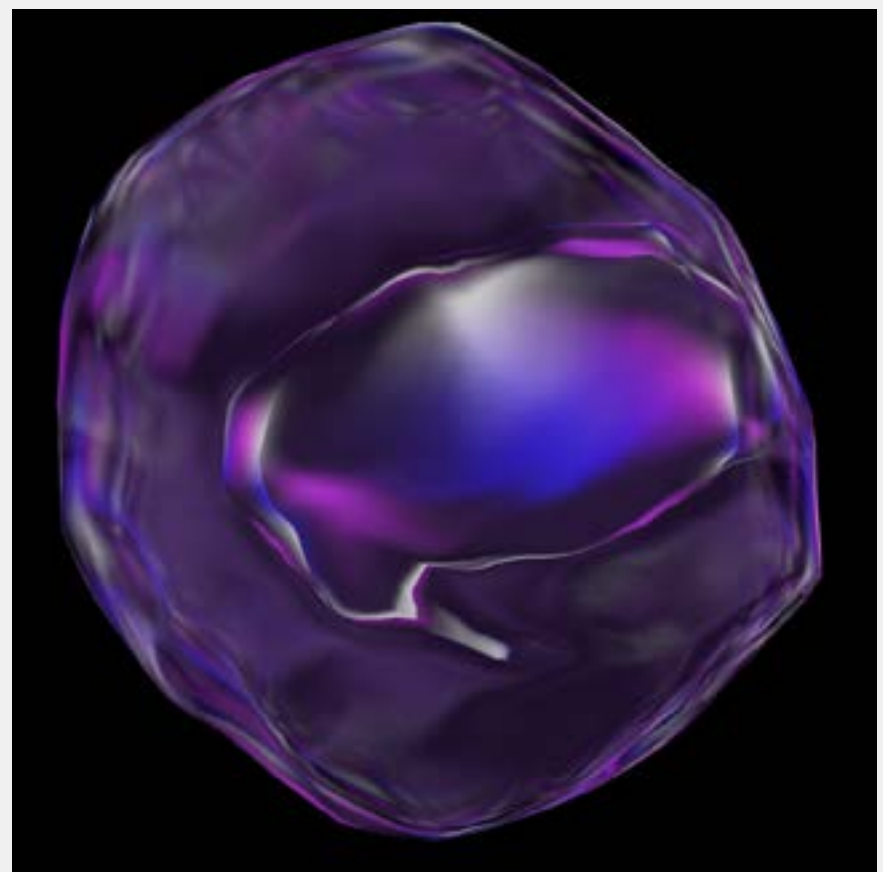
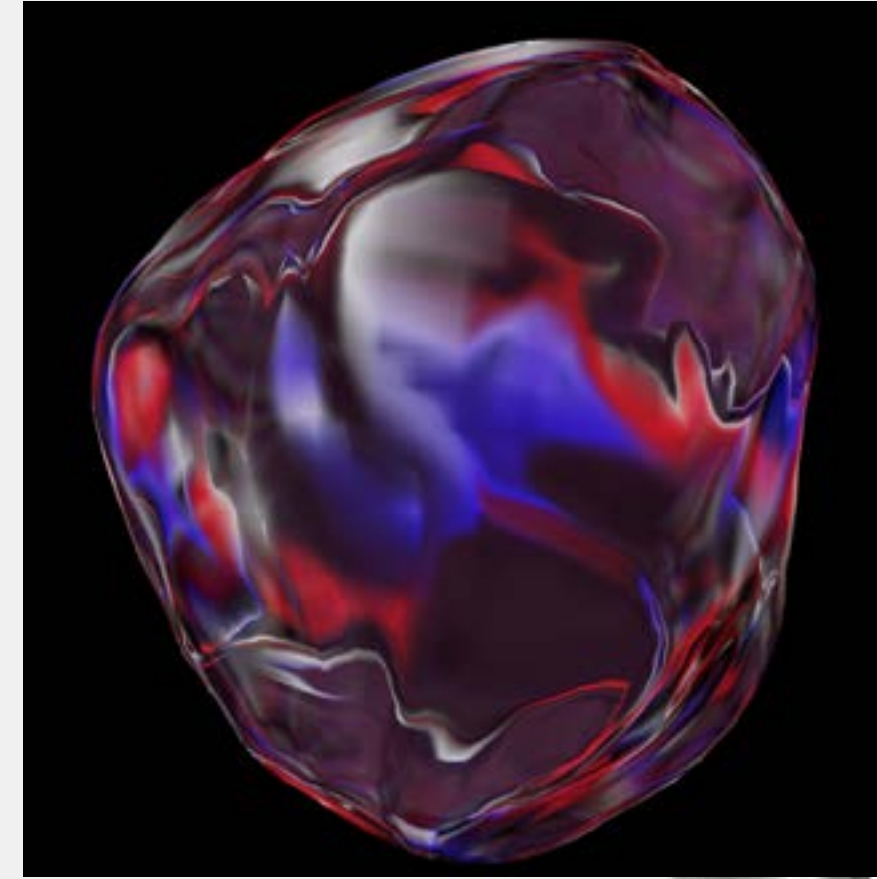
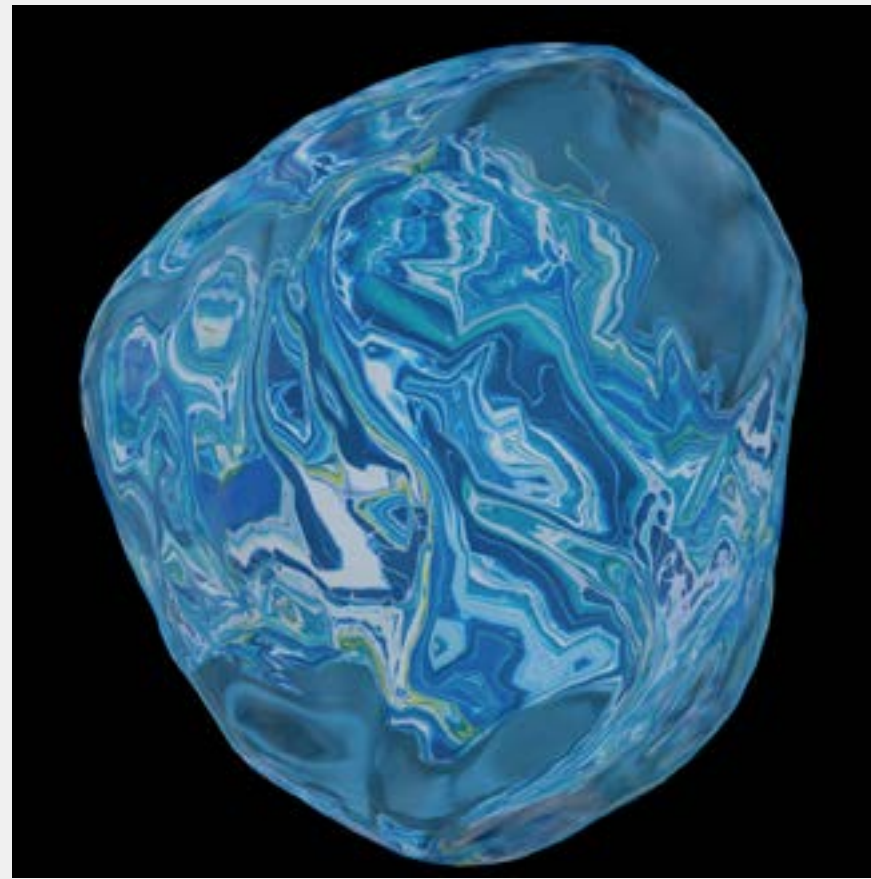
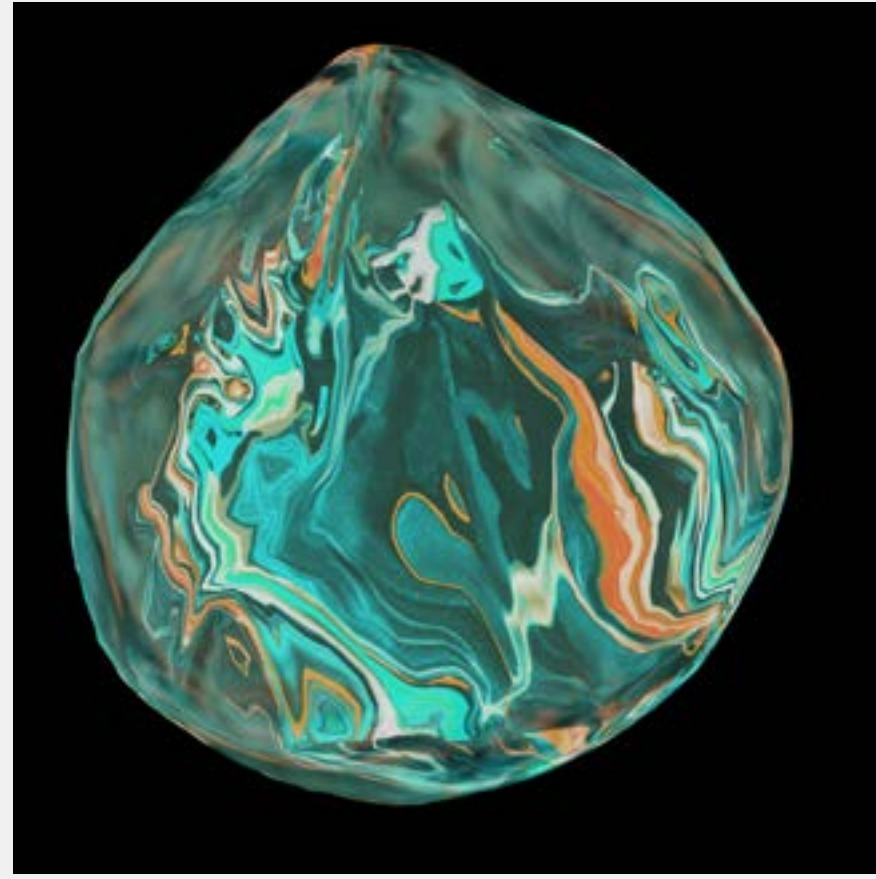
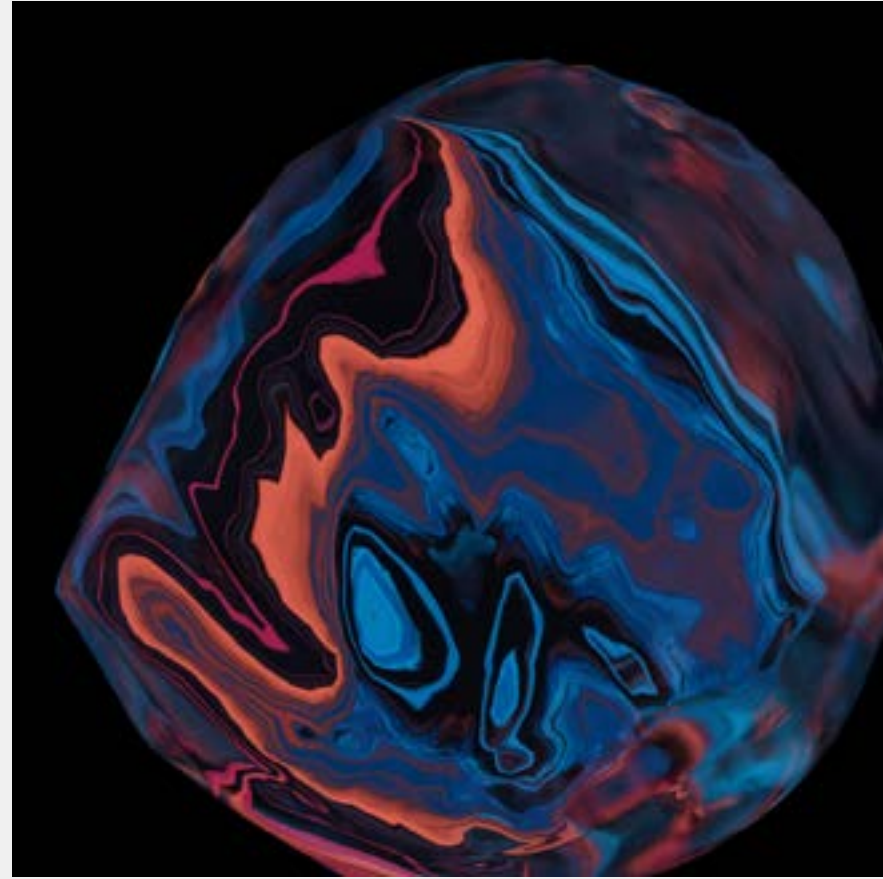


Текстуры для фона

● преломление

градиент

стекло



Печатные афиши



Печатные афиши в среде



Анимационные баннеры, (скриншоты) горизонтальный формат



Анимационные баннеры, (скриншоты) вертикальный формат

Александринский театр

**РЕПЕРТУАР
НОВОЙ
СЦЕНЫ**

- ЧЕСТНАЯ ЖЕНЩИНА
- ТОВАРИЩ КИСЛЯКОВ
- НАНА
- ДЕТИ У ВЛАСТИ
- ДВЕНАДЦАТЬ
- ДЕМАГОГ
- СОЛНЕЧНАЯ ЛИНИЯ
- КАКАЯ ГРУСТЬ, КОНЕЦ АЛЛЕИ...
- ЧУК И ГЕК

Новая Сцена Александринского театра

**ЧЕСТНАЯ
ЖЕНЩИНА**

режиссёр ВАЛЕРИЙ ФОКИН	текст КИРИЛЛ ФОКИН	художник СЕМЁН ПАСТУХ
композитор АЛЕКСАНДР БАКШИ	муж Маддам СЕМЁН СЫТНИК	Ассистент Хирши АЛЕКСАНДР МИЦКЕВИЧ
видеохудожник АСЯ МУХИНА	сын Маддам ВЛАДИМИР МАЛИКОВ	Андрей Мягков, представитель России ВИКТОР ШУРАЛЁВ/ ТИХОН ЖИЗНЕВСКИЙ
художник по костюмам НИКА ВЕЛЕГЖАНИНОВА	Сев Сайкс, вице-президент «Надежды-21» АНДРЕЙ МАТЮКОВ	Коллин Леттерман, представитель США АЛЕКСАНДР ЛУШИН
Музыкальный руководитель спектакля, ассистент режиссёра ИВАН БЛАГОДЁР	Зияд Ассам Ансари, представитель Исламской Республики ИГОРЬ МОСЮК	Чарли Янг, телеведущий НИКОЛАЙ МАРТОН/ СЕРГЕЙ КУЗНЕЦОВ
в роли Маддам, президент интерактивы «Надежда-21» МАРИНА ИГНАТОВА	Ассистент Зиада ЕФИМ РОДНЕВ	Сотрудник протокола ЕВГЕНИЙ КОШЕЛЕВ/ ВАЛЕРИЙ СТЕПАНОВ
Ирина, помощница Маддам ЕЛЕНА ЗИМИНА	Хирши Алм, председатель партии «Восточная Свобода» АННА БЛИНОВА	

Новая Сцена Александринского театра

НАНА

режиссёр АНДРИЙ ЖОЛДАК	текст ЭМИЛЬ ЗОЛЯ	художник-постановщик, ДЭНИЭЛЬ ЖОЛДАК
художник по костюмам СИМОН МАЧАБЕЛИ	Зоя ЕЛЕНА ВОЖАКИНА/ ЕЛЕНА КАЛИНИНА	Жена Моффа, Подружка Фонтана АННА СЕЛЕДЕЦ
музыкальное оформление СЕРГЕЙ ПАТРАМАНСКИЙ	Граф Моффа СЕМЁН СЫТНИК	Дочь Фернандеша, Бабка ВАСИЛИСА АЛЕКСЕЕВА
ассистент по сценарию и драматургии КАТЯ ТОБИЛЕВИЧ	Молодой граф Моффа СТЕПАН БАЛАКШИН	Парижский, Лакей Франсуа АНДРЕЙ МАТЮКОВ
музыкальный руководитель спектакля, ассистент режиссёра ИВАН БЛАГОДЁР	Жорж ИВАН ЕФРЕМОВ	Ведущая аукциона ЕЛИЗАВЕТА КОБЗАРЬ
ассистент режиссёра-постановщика ЮЛИЯ ПРОХОРОВА	Филипп/Швейцар ВИКТОР ШУРАЛЁВ	Гитарист, один из любовников Наны ФИЛИПП БЯНДИН
помощник режиссёра СОФЬЯ МАТВЕВА, ДАРЬЯ КУЛИКОВА	Фонтан ИГОРЬ МОСЮК	Рассказчица СЕМЁН СЫТНИК, СТЕПАН БАЛАКШИН, ИВАН ЕФРЕМОВ, ИГОРЬ МОСЮК
Нана АННА БЛИНОВА	Алгаска ПОЛИНА ТЕПЛЯКОВА	
	Штейнер, Садовник Фукармон, Железнодорожник СЕРГЕЙ КУЗНЕЦОВ / ВАЛЕНТИН ЗАХАРОВ	

Анимационные баннеры (скриншоты)

в среде



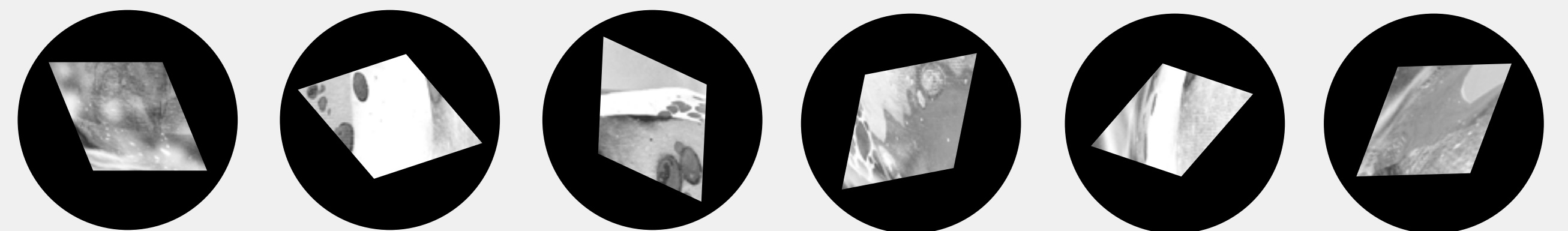
Дизайн аккаунта в Инстаграм



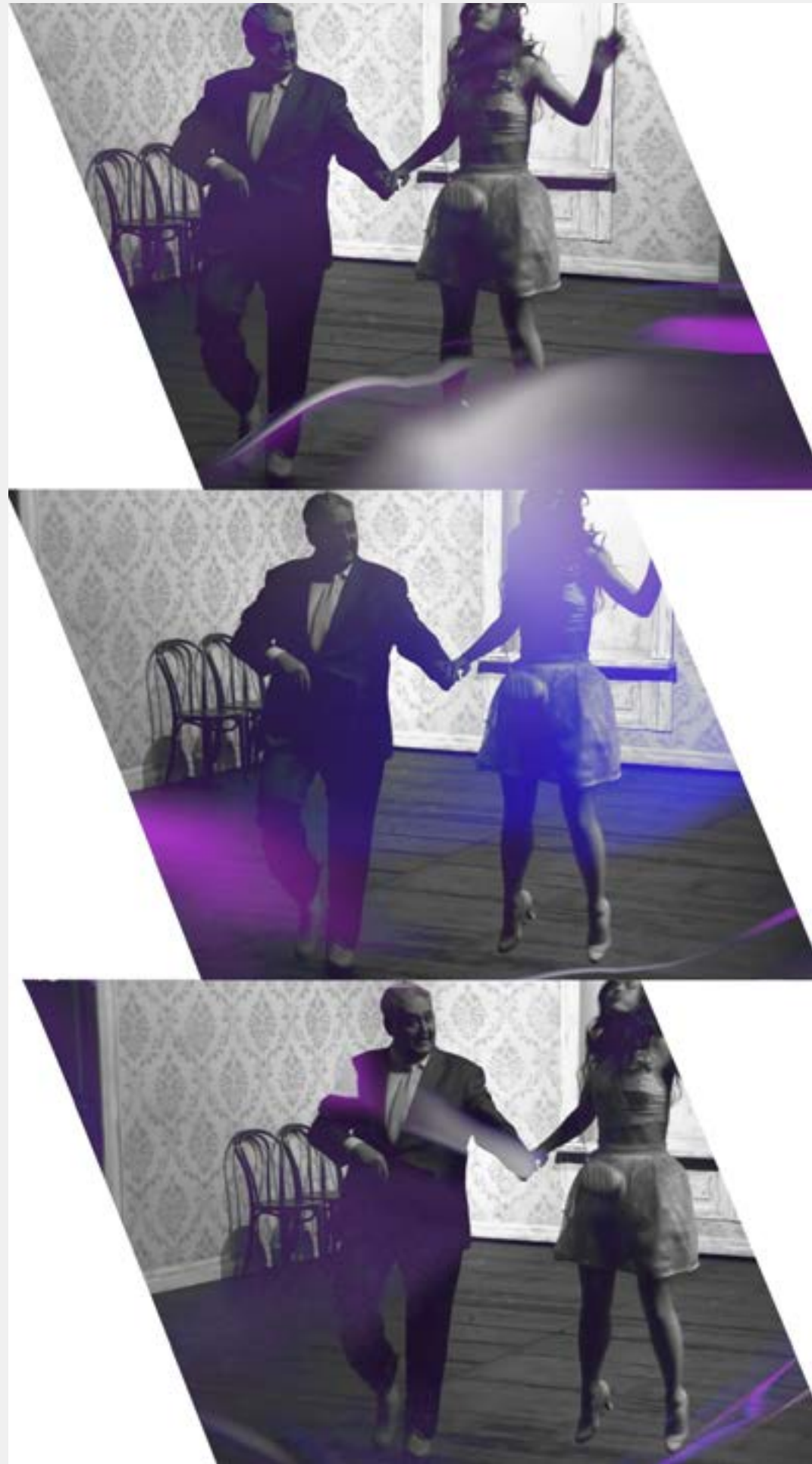
дизайн постов



иконки для историй

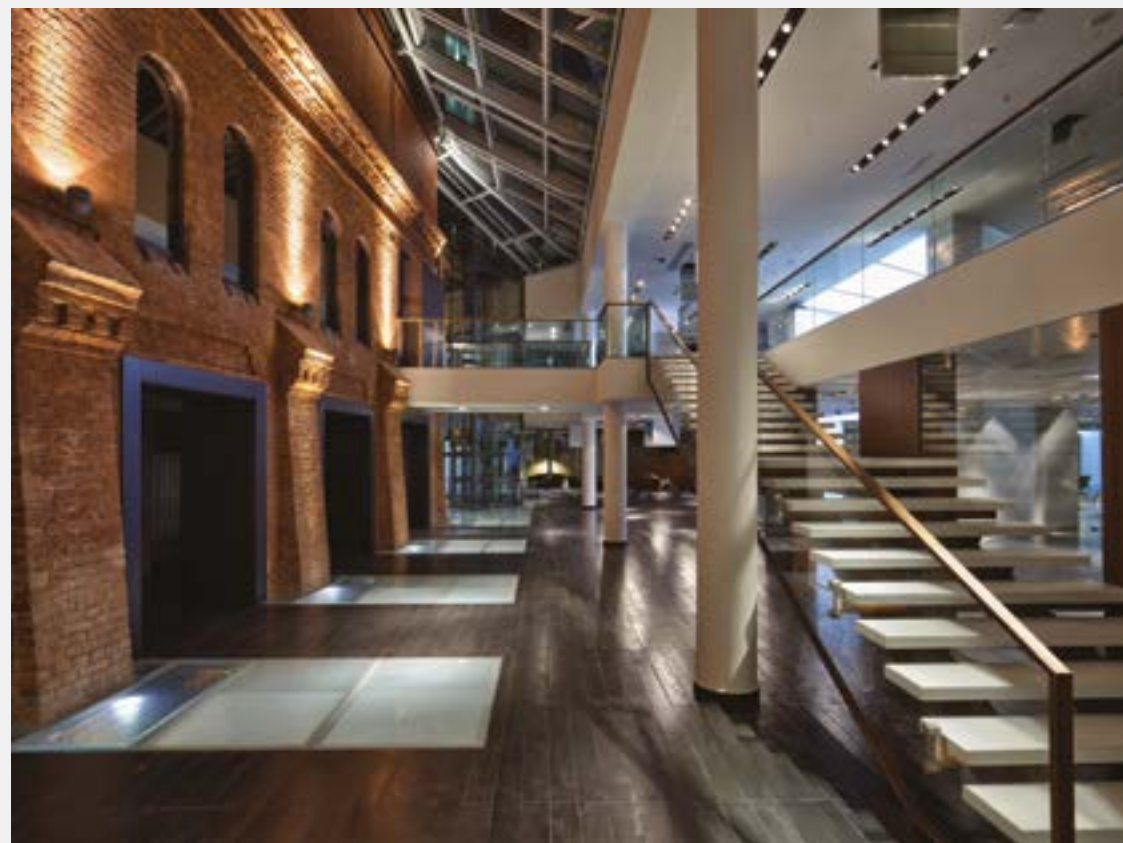


Дизайн аккаунта в Инстаграм

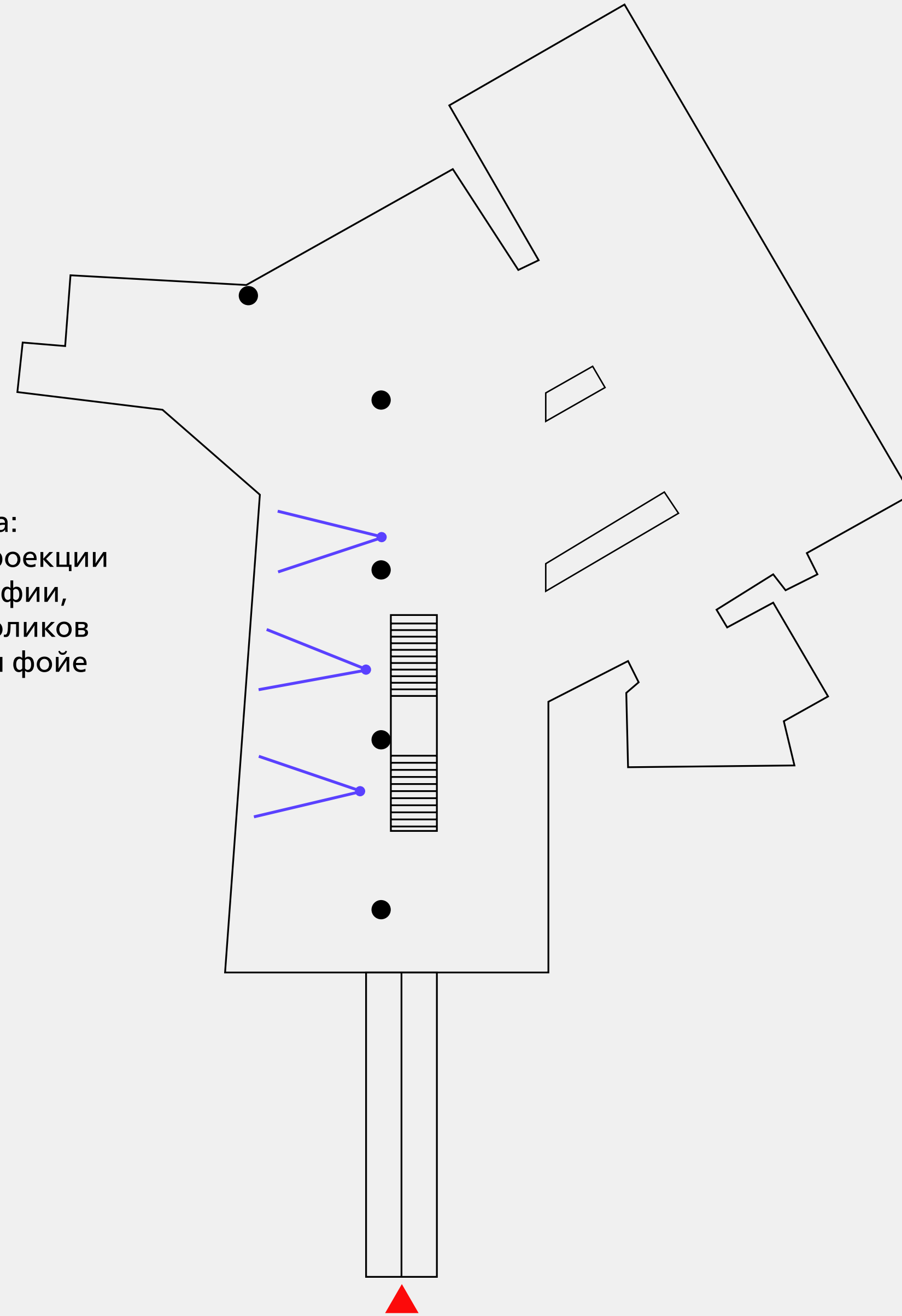


дизайн анонсов
в формате историй

Фойе Новой сцены



выставка:
видеопроекции
фотографии,
видеороликов
на стены фойе



Степень завершенности проекта

- Добавить афиши/баннеры по рубрикам
- Добавить элементы графического сопровождения для соц.сетей
- Добавить печатные носители (буклеты, открытки)
- Подготовить визуализацию выставки в фойе театра

Интерактивные дизайн-системы в театральном пространстве: принципы и методы разработки

студентка 2 курса
магистратуры

Югай Екатерина

Научный руководитель теор. части
доктор философских наук, профессор
кафедры дизайна факультета искусств СПбГУ Г. Н. Лола

Научный руководитель практ. части
Доцент кафедры Дизайна
Факультета искусств СПбГУ К. Г. Старцев

Факультет Искусств
Кафедра Дизайна
СПбГУ'21